



# Love Intelligence

L'EXPERT EN CONSEIL AMOUREUX

**Love Intelligence®**, 1<sup>re</sup> société française à avoir professionnalisé le conseil amoureux continue sa croissance et bénéficie de sa « french touch » à l'étranger !

## Qui sommes-nous ?

**Notre promesse :** Accompagner nos clients dans l'accomplissement de leur vie amoureuse.

**Il n'y a pas de recette magique en amour :** mais chacun peut prendre du recul sur sa situation, acquérir plus de maturité affective pour savoir comment aborder ou nourrir une relation amoureuse saine et satisfaisante

**Ce qui nous a guidé : professionnaliser avec sérieux ce nouveau métier :** La méthode d'accompagnement de Love Intelligence® a été élaborée pendant plusieurs années par Florence Escaravage avec l'aide d'un comité d'experts composé de psys de renoms tels que Sylvie Tenenbaum et Serge Héféz.

La volonté de Florence était de rendre accessible les conseils amoureux de professionnels, sans pour autant entreprendre une démarche thérapeutique.

### Notre approche :

- Amener une personne à prendre du recul sur sa situation amoureuse
- **Identifier ce qui freine son épanouissement** / Identifier les erreurs à ne pas commettre (qui amènent l'autre à se crisper, s'éloigner...ou qui nous « ferment » à l'autre)
- Donner des idées pour faire progresser une relation, pour sortir d'une situation qui ne nous convient pas
- Identifier les ressources de chacun et comprendre et mettre en œuvre les attitudes qui servent NOTRE épanouissement en amour.

### Notre positionnement différenciant vis-à-vis des psys :

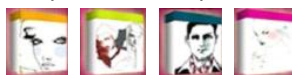
1. Nous ne nous attachons pas à comprendre « **pourquoi** » telle situation existe mais cherchons à identifier « **comment** » la dépasser.
2. Nous abordons chaque histoire comme un « **projet amoureux** » : notre mission est d'aider chacun à comprendre comment faire avancer sa situation dans le bon sens ou comment mieux se "réaliser" en amour.
3. Notre mission consiste à fournir à toute personne qui nous consulte les propres clés de compréhension de son fonctionnement amoureux (et de celui de son partenaire s'il y en a) et de **trouver en elle toutes les ressources pour avancer** et mener à bien son projet amoureux.

Moins de 3 ans après sa création, Love Intelligence® déploie sa marque en bénéficiant de son image sérieuse.

### Présence de Love Intelligence® en B to C :

1. Un site internet qui devient le portail du conseil amoureux :

- Articles gratuits
- Accès pour **9€90 à l'ensemble de la bibliothèque** Love Intelligence® en ligne:  
100 guides sur des thématiques et situations amoureuses différentes pour prendre du recul sur sa situation ou prendre en main une situation qui n'avance pas



- a. 50 vidéos didactiques : des minis saynètes (avec un beau casting d'acteurs) pour apprendre à « bien se disputer », « confronter un partenaire jaloux à sa jalousie », « comprendre ses propres exigences amoureuses ».





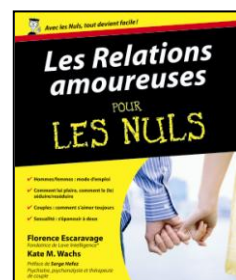
# Love intelligence

L'EXPERT EN CONSEIL AMOUREUX

2. **Trois modes de coachings personnalisés** avec nos coachs certifiés (déjà plus de 10 000 clients) :
  - a. en **face à face** (5 séances sur une période de 3 mois)
  - b. par **téléphone**
  - c. par **email** : le plus souvent le soir, nos clients nous écrivent leur histoire, posent leurs questions et nos conseillers ont 48h pour rédiger la réponse la plus concrète et « aidante » possible.
3. Intégration du site Love-intelligence.fr sur les portails **Orange, Au Féminin, Msn, Femme Actuelle...**
4. Vente du service sur **l'iphone**. Dans le top ten : Love Expert, by Love Intelligence® !
5. Love Intelligence® en a « **marre** » **des sites de rencontres peu propices aux rencontres authentiques** et sincères et créé à la demande de ses clients :
  - Un **Amour-de-rencontre.fr** : plate-forme de mise en relation basée sur l'authenticité et la sincérité des profils (le caractère unique de chacun est mis en valeur et certains profils sont validés par nos conseillers). L'objectif du site : **créer de la confiance, de l'intimité et générer facilement de la complicité**, 250 personnes s'inscrivent chaque jour.
6. Dans tous les points de vente Fnac, Virgin, librairies à travers :



- Les **Relations Amoureuses, dans la collection POUR LES NULS**. Livre écrit par la fondatrice
- Coffret cadeau Love Intelligence (Dakota pass) : « Demain, je deviens experte en séduction »



## Love Intelligence® en B to B :

1. **Tisser un réseau de conseillers certifiés** Love Intelligence® **animés par cette même passion d'aider les autres à « se réaliser en amour »** : six conseillers franchisés et certifiés à la méthode. Coût de la formation qui dure 6 mois : 5000€ (170 candidatures reçues en 2009 !)
2. **Formation de coachs et matchmakers à New York** qui souhaitent avoir accès à notre méthode d'accompagnement. Si l'on considère que l'amour romantique est, depuis toujours, l'affaire des Français, ce n'est finalement pas un hasard si une telle professionnalisation (avec une formation et certification difficiles) a été mise en place en France. L'enseignement de notre « French touch » est apprécié à l'étranger !



# Love intelligence

L'EXPERT EN CONSEIL AMOUREUX

3. Développement **d'un format court en télé** : le conseil amoureux de Florence

## Qui sont les clients ?

Des personnes qui ne présentent pas une pathologie, ni une souffrance psychologique mais qui cherchent une aide pour savoir « comment » dépasser un problème en amour. **48%** de personnes célibataires. **55%** de nos clients sont des femmes.

Nous aidons :

- les couples à mieux se parler, se comprendre, traverser des périodes de doutes, de tempêtes.
- les femmes célibataires à prendre du recul sur leur situation pour mieux aborder une nouvelle relation amoureuse, autrement, en comprenant mieux ce qui est BON POUR elles, ce qui pouvait les freiner jusqu'alors ou ce qui pouvait détourner l'autre.
- les hommes célibataires à avancer et construire quand ils sont dans une surenchère de rencontres et qu'ils ne tombent plus amoureux...en travaillant sur la différence entre attirance et complicité amoureuse.

## Quelle est la formation des conseillers ?

Avant d'être formés pendant 6 mois à la méthode Love Intelligence®, les conseillers ont tous suivi un parcours préalable en PNL, conseil conjugal (5 ans de formation) ou coaching et psychologie.

Florence ESCARAVAGE

Présidente et fondatrice

[fe@love-intelligence.fr](mailto:fe@love-intelligence.fr)

01 42 21 07 01



Love Intelligence – 40 rue Etienne Marcel. 01 42 21 04 83 ou mail à [fe@love-intelligence.fr](mailto:fe@love-intelligence.fr)